

Vögl's Profi-Zwischenfrucht Greening-Mischungen

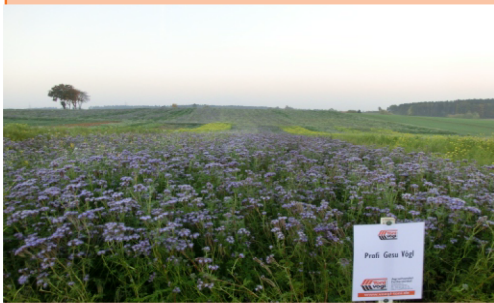
Vögl's Profi Gesundvariante

mit hochwertigen Kleearten und -sorten, Phacelia, Buchweizen und Öllein

Diese Qualitätsmischung eignet sich ideal als Zwischenfrucht für intensiv wirtschaftende Betriebe, da sie gut fruchtfolgeverträglich ist. Sicher abfrierend und daher bestens als Vorfrucht zu allen Folgekulturen, besonders bei intensivem Mais-, Getreide- und Rapsanbau. **KREUZBLÜTLER-FREI**. Bedingte Eignung zum Überstreuen.

Zusammensetzung:

Alexandrinerklee, Phacelia, Öllein
Perserklee, Buchweizen



Aussaatstärke: 12-14 kg/ha
Abpackung: 14 kg
Saatzeit: Juli/August
Düngung: 40-60 kg N/ha

Vögl's Profi Radi-Plus

mit Ölrettich Compass, Phacelia, hochwertigen Kleearten und -sorten, usw.

Die Zwischenfruchtmischung mit der Ölrettichsorte Compass friert sicher ab und dient zur Nährstofffixierung für die Folgekultur. Es entsteht eine gute Bodengare. Die Kombination der verschiedenen Arten bewirkt Unkraut- und Ungras- Unterdrückung. Bedingte Eignung zum Überstreuen.

Zusammensetzung:

Ölrettich Compass, Alexandrinerklee
Sparriger Klee, Gartenkresse, Phacelia
Perserklee, Ramtil



Aussaatstärke: ca.15 kg/ha
Abpackung: 15 kg
Saatzeit: bis Ende August
Düngung: 50-60 kg N/ha

Vögl's Profi Struktur

mit verschiedenen Sensor-ten, Rauhafer, Kresse usw.

Durch sechs verschiedene Arten mit besonderen Eigenschaften, eignet sich diese Mischung auch für spätere Aussaaten bis Anfang September gut. Merkmale sind ein kräftiger Struktur- aufwuchs mit guter Unkraut- und Ungras-Unterdrückung sowie ein sicheres Abfrieren. Für die Maisaus- saart im Folgefrühjahr in Mulch- oder Direktsaat bietet die Vögl's Profi Struktur guten Erosionsschutz auch für starke Hanglagen. Aussaat in Übersaat möglich.

Zusammensetzung:

2 Senfsorten, Rauhafer, Gartenkres- se, Ramtilkraut, Buchweizen, Öllein



Aussaatstärke: ca.15 kg/ha
Abpackung: 15 kg
Saatzeit: bis Anfang Sept.
Düngung: 40-60 kg N/ha

Vögl's Profi Artenreich

mit 12 verschiedenen Arten: Ölrettich, Klee, Phacelia, Sonnenblumen und mehr

Diese Mischung ist durch den starken Blühcharakter eine optische Augenweide. Sie dient als Nahrungs- und Rückzugsquelle für Insekten, Bienen und Wild. Durch die Artenvielfalt bietet sie eine hervorragende Durchwurzelung der Bodenschichten mit dementsprechender Lockerung und vielfältige Regenwurmnahrung. Es ergibt sich ein optimaler Erosionsschutz. Für Direkt- und Mulchsaat geeignet. Bedingte Eignung zum Überstreuen. **KREUZBLÜTLERFREI**

Zusammensetzung:

Perserklee Maral, Alexandrinerklee, Ölrettich,
Meliorationsrettich, Phacelia, Sommerwicken, Öllein,
Buchweizen, Ramtil, Kresse, Koriander, Sonnenblumen

Aussaatstärke: ca 17,5 kg/ha
Abpackung: 17,5 kg
Saatzeit: Frühjahr bis Ende August
Düngung: 40-60 kg N/ha

